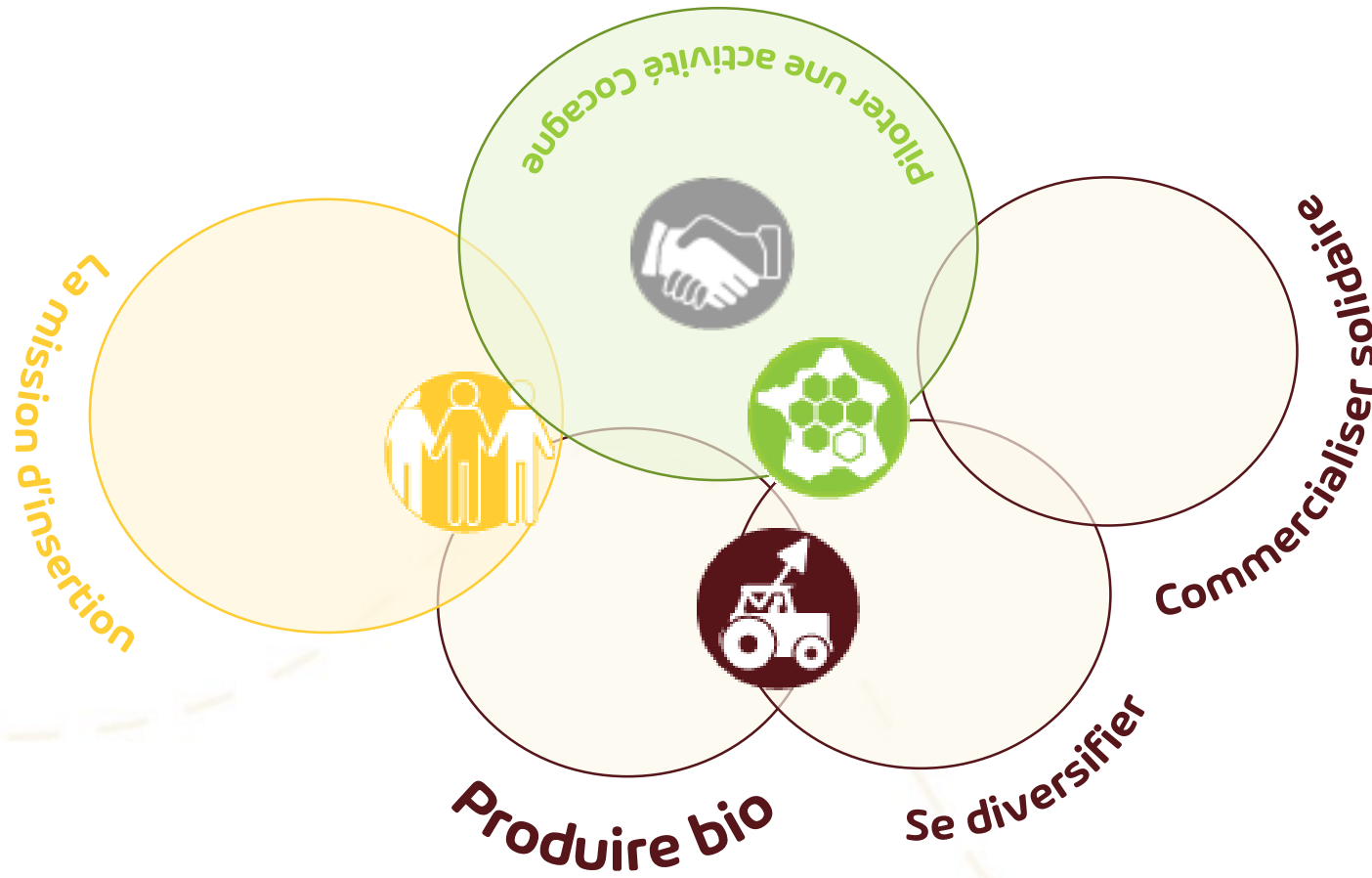


# TRAVAIL & TRANSITIONS

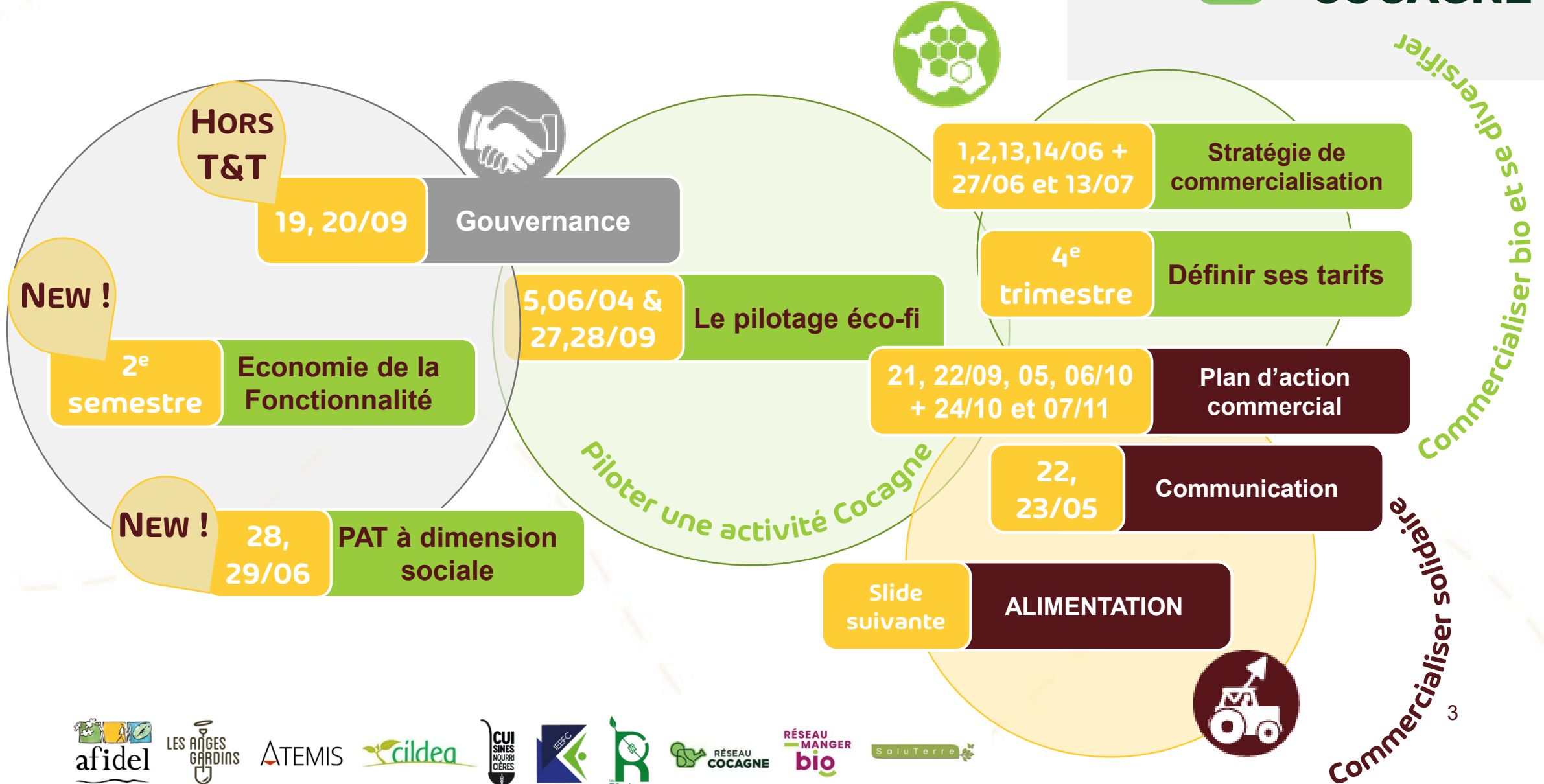
Un Organisme de Formation au service  
des TransitionS Ecologique, Economique et Sociale

# Une offre de formations 2023 articulée à l'accompagnement du Réseau



1. Compilation des besoins (en GT et Réunions Régionales)
2. Organisation de l'accompagnement (visites apprenantes, GT, webinaires, formations)
3. Formations à disposition sur demande (cf. slide 13)

# Catalogue RC 2023



## ALIMENTATION



## ACCOMPAGNEMENT

### 1<sup>er</sup> semestre :

- **Approche adhérents Cocagne**
- **Webinaire Ecosystème partenarial du programme PS**

### 2<sup>ème</sup> semestre :

- **Valoriser le système serviciel des jardins sur les territoires**

### A la demande :

- **Projet alimentaire de référence**

De la commercialisation bio solidaire à la démocratie alimentaire, les enjeux de montée en compétences

- **Conduite de projet**
- **Animation du programme Bien Vivre Alimentaire**
- **Implication des publics**



## FORMATIONS

Avril et octobre

Cuisine de rue

Octobre  
Novembre

Animateur Bien Vivre Alimentaire

2<sup>ème</sup>  
semestre

Alimentation, solidarité et territoire :  
co construire localement

Hors  
T&T

<https://www.escargotmigrateur.org/>

Accessibilité alimentaire



La mission d'insertion

04-05/04 Com non violente & situations de conflits



2 à l'automne  
1 à l'hiver

Organiser et planifier le travail

27-28-29/06 ADVP

11-12-13/01 & 28/08 et 1-2/03 & 15-16-17/10  
Encadrer des équipes en insertion

Automne Cultures sous abris

2<sup>e</sup> semestre ADVP & difficultés en français

22-23/02 & 14-15/12  
Niveau 2

A la demande Ateliers collectifs

A la demande Psychopathologies

A la demande Addictions

A la demande Migrants

Produire bio



# Organiser une formation en région



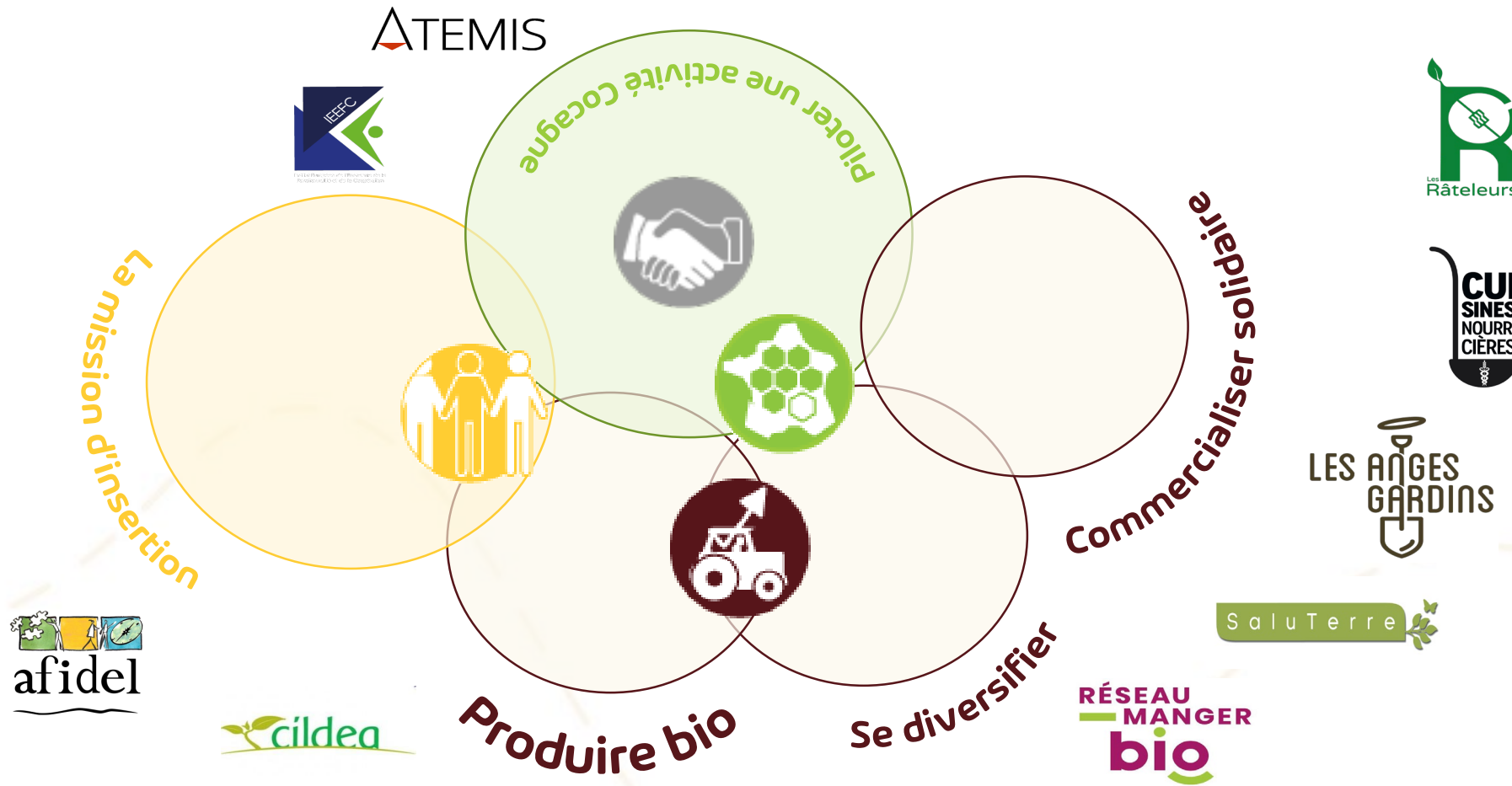
Il existe une possibilité d'organiser des sessions de formation en région qui sont au catalogue T&T dans la mesure où les formateurs acceptent.

## **L'action collective territoriale : un modèle intéressant de financement**

- Ne rentre pas dans le cadre de vos fonds annuels dédiés (3 000 €/ an). Attention tout de même, dispositif limité à 4 actions maximum/an.
- Assez simple à organiser et profite aux collègues des Jardins à proximité.
- C'est un seul devis, 6 salariés minimum, 1 Jardin porteur, la totalité des coûts qui sont pris en charge (pédagogique, hébergement, repas et transports). Plus exactement, 110€/pers/nuits d'hôtel - petit déjeuner inclus, 25€/repas si nuit 2 repas/pers, indemnités kilométriques de 0.63€ et billet de train au réel.
- Comment faire ? La réunion régionale dirigeants serait un lieu pour en échanger ...



# Des partenaires eux-mêmes porteurs d'une offre de formations 2023



# TRAVAIL & TRANSITIONS

[www.travail-transitions.fr](http://www.travail-transitions.fr)

**N'oubliez de vous inscrire sur le site internet pour recevoir les dates des nouvelles formations !**

Recevoir les nouvelles formations,  
rencontres, ressources