

**Appel à Projets «Alimentation locale et solidaire»  
dans le cadre du Plan France Relance  
Ministère de l'agriculture et de  
l'alimentation**



Financé par



**GOUVERNEMENT**

Liberté  
Égalité  
Fraternité



# **L'INSERTION AU SERVICE DE LA FILIERE AGRICOLE POUR FAVORISER L'ALIMENTATION LOCALE ET SOLIDAIRE**



# LE PROJET NATIONAL COCAGNE



## 1. LE RESEAU COCAGNE : UN RESEAU QUI INCARNE L'ALLIANCE DU SOCIAL ET DE L'AGRICULTURE

Et si l'Economie Sociale et Solidaire avait des solutions à proposer aux agriculteurs pour répondre aux problématiques de modèles économiques des circuits courts, de main d'oeuvre, de renouvellement des générations? Et si le moment était venu de penser des systèmes alimentaires durables qui s'adressent aussi bien aux CSP+ qu'aux plus précaires d'entre nous, tout en étant viable pour les producteurs ?



DES FERMES  
DIVERSIFIEES  
& CERTIFIEES  
AB

- Avec **100 fermes, 30 ans** d'expérience **en maraîchage bio, 600 ha** cultivés, le Réseau Cocagne a une bonne connaissance du métier et des instances du monde agricole
- Avec **1480 points de dépôt** en France les Jardins ont une forte capacité logistique et un certain maillage territorial
- Avec **69% des Jardins** qui ont diversifié leurs activités, les Jardins sont les chevilles ouvrières de la construction de filières bio locales.

DES  
TRAVAILLEURS  
SOCIAUX  
& DE LUTTE  
CONTRE LA  
PRECARITE

- En tant que Chantiers d'Insertion, les Jardins accompagnent les personnes dans la restauration de leur dignité et dans la reprise de confiance en soi.
- Convaincu par la nécessité de renforcer les capacités d'agir, le Réseau Cocagne a lancé une réflexion autour de l'émancipation accompagnée par des laboratoires et experts
- Dans la même logique, le Réseau Cocagne plaide pour sortir d'une aide alimentaire axée sur le tout distributif pour favoriser l'autonomie alimentaire (ateliers, médiation, ...)

ANCRES DANS  
L'ECONOMIE  
SOCIALE ET  
SOLIDAIRE

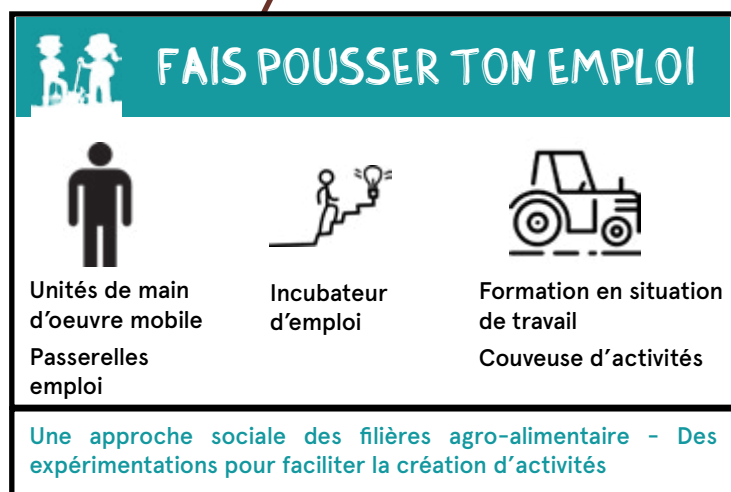
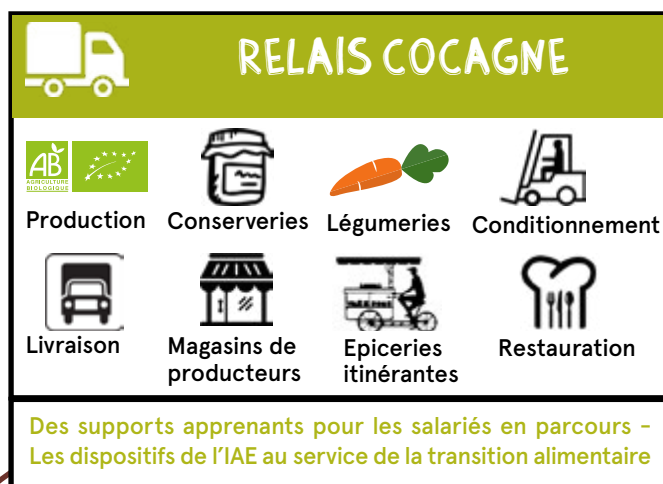
- **97%** des Jardins de Cocagne ont le statut associatif. Structures agiles, les Jardins n'ont pas de but lucratif et situent leurs activités dans le champ de l'intérêt général.
- Avec un esprit de développeur et de défricheurs de territoire, les directeur.trices de Jardins innovent et expérimentent.
- **44%** des Jardins participent à la mise en oeuvre de dispositifs territoriaux (PAT, PTCE, TIGA, ...) dans une posture d'animateur des coopérations.



des services et une ingénierie au service des systèmes alimentaires territorialisés

## 2. FONCTIONNALITES DE L'IAE AU SERVICE DES FILIERES AGRICOLES

**VERS DES  
ECOPÔLES  
ALIMENTAIRES  
BIO, LOCAUX ET  
SOLIDAIRES, ...**



### Focus sur la couveuse d'activité «Fais Pousser ton emploi»

En partenariat avec la ville de Lorient et avec le soutien de l'ANRU, le Jardin Optim'ism, a choisi de réfléchir à la possibilité de créer un parcours d'installation agricole adapté au profil des salariés en parcours d'insertion. Ainsi, Optim'ism a décidé de revisiter l'Atelier Chantier d'Insertion pour en faire un outil innovant d'accompagnement à l'installation. Sur une micro-ferme maraîchère d'1ha, implantée au cœur du Quartier Politique de la Ville du Bois Château à Lorient, le Jardin a accompagné et formé pendant 2 ans, 5 maraîchers en CDDI, avant de transmettre l'exploitation à deux d'entre eux.

<http://www.faispoussertonemploi.fr/>

Des initiatives qui ont fait leur preuve et qui méritent d'être modélisées pour être déployées au cœur des territoires alimentaires qui en ont besoin



# VISION TRANSVERSALE & INTER-MINISTERIELLE



Les projets décrits ici sont distincts avec des ressources différenciées et des temps de travail cumulatifs. Le Réseau Cocagne, ayant une comptabilité analytique et étant soumis chaque année au contrôle FSE, pourra facilement en attester.

## 3. DEVELOPPER DES SUPPORTS D'ACTIONS PUBLIQUES

Au coeur des enjeux analysés dans «Bâtir la France de 2030», le Réseau Cocagne s'inscrit dans la feuille de route pour la refondation économique, sociale et écologique proposée par l'Etat dans le cadre de France Relance. A la croisée de plusieurs politiques publiques, le Réseau Cocagne a répondu à différents appels à projets et propose d'articuler les dispositifs de façon à :

1. Renforcer la capacité des Jardins à accueillir plus de personnes sans emploi et les former dans des conditions professionnelles comparables au secteur agro-alimentaire
2. Appuyer la construction et le développement de projets de Bien vivre alimentaire sur les territoires d'intervention de la communauté Cocagne
3. Expérimenter des coopérations inter-associatives pour lutter contre la précarité alimentaire dans 4 Territoires à vivreS
4. Co-construire les conditions d'un déploiement de projets d'insertion au service de la filière agricole et de l'accessibilité alimentaire dans le cadre de PAT Bio Solidaires
5. Créer des emplois fléchés sur les PAT grâce à la création de nouveaux projets

1

MINISTÈRE  
DU TRAVAIL,  
DE L'EMPLOI  
ET DE L'INSERTION

### Cocagne : lauréat du plan de relance pour l'inclusion

- Des investissements matériels (serres, irrigation) pour les Jardins
- Des ressources humaines pour les Jardins et de l'ingénierie pour développer de nouvelles activités
- Un accompagnement national pour sécuriser ces investissements et en garantir les impacts (formations, échanges de savoir-faire, ...)

2

MINISTÈRE  
DES SOLIDARITÉS  
ET DE LA SANTÉ

### L'économie inclusive pour le Bien Vivre Alimentaire

- Structurer des compétences pour un programme national de Bien Vivre Alimentaire pour les Jardins de Cocagne
- Diffuser ces activités innovantes au sein de la communauté Cocagne
- Diffuser le Bien Vivre Alimentaire pour une évolution structurelle du système de l'aide alimentaire

3

MINISTÈRE  
DES SOLIDARITÉS  
ET DE LA SANTÉ

### Territoires à vivreS

- Animation territoriale et accompagnement pour quatre "Territoires à VivreS" (Lyon, Marseille, Toulouse, Montpellier)
- Accompagnement national sur 3 groupes de travail (Démocratie, émancipation, intervention sociale / Modèles économiques coopératifs, gestion de projets multi-acteurs, travail et insertion / Agriculture et systèmes alimentaires durables)
- Capitalisation et évaluation des impacts

5

Ouverture de 1500 emplois d'insertion au service de la transition alimentaire

4

MINISTÈRE  
DE L'AGRICULTURE  
ET DE L'ALIMENTATION

### L'insertion au service de la filière agricole pour favoriser l'alimentation locale et solidaire

- Création d'une boîte à outils pour accompagner de nouveaux projets
- Création des cadres de coopération
- Analyse des PAT & Lancement d'une fabrique de projets IAE sur les territoires de projet alimentaire

## MOBILISER LES COOPÉRATIONS POUR DÉPLOYER LES PROJETS IAE AU SERVICE DES TERRITOIRES ALIMENTAIRES



## DECouvrez LES JARDINS DE COCAGNE ET LEURS TÉMOIGNAGES

Focus sur **Graine de Cocagne**, situé à St-Marcel-lès-Valence, en Drôme (26).

présenté par **Solenn Bourgeat**, directrice.

Focus sur les **Jardins de la Voie Romaine**, situés à Beaune-la-Rolande, dans le Loiret (45).

présenté par **Timothée Huck**, directeur.

Focus sur le **Jardin de Cocagne Terra Ferma**, situé à Castillon-Saviers, dans le Gers (32).

présenté par **Isabelle Tinchon**, directrice.



/ReseauJardinsCocagne



Découvrez la carte des initiatives Cocagne et les services rendus aux territoires

[www.territoires-cocagne.fr](http://www.territoires-cocagne.fr)



*Réseau Cocagne*

**Réseau Cocagne**

**4 rue des arpentis - 91430 Vauhallan**

**[www.reseaucocagne.asso.fr](http://www.reseaucocagne.asso.fr)**

